

CONVIVIALITÉ

CLUB LIEU DE VIE

SOUTIEN

GUIDE NUMÉRIQUE



ENTRAIDE



NOËL LE GRAET

Président de la Fédération Française de Football

Renforcer l'engagement de tous dans le football

La F.F.F. est engagée dans le plan d'actions « Ambition 2020 » qui traduit notre volonté forte de bâtir, ensemble, un football encore plus dynamique, exemplaire, ouvert. Il s'articule notamment autour du renforcement de l'engagement de toutes les familles dans le football : joueurs, licenciés, bénévoles, éducateurs. Et qui mieux que le club peut réunir tous ces publics ? La F.F.F. veut ainsi renforcer son rôle comme vecteur d'éducation et de lien social entre les générations !

La F.F.F. a ainsi le plaisir de lancer le projet « Club Lieu de Vie » qui vise à développer l'activité de votre club avant ou après l'activité sportive, renforçant ainsi le sentiment d'appartenance de vos licenciés à votre club, et leur engagement dans votre projet associatif.

« Club Lieu de Vie » prend la forme dans un premier temps d'un guide, mis à disposition de 3 000 clubs ayant formalisé « un projet club ». Celui-ci vous propose de nombreuses fiches et liens utiles pour vous aider à développer les activités de votre club. Il s'articule autour de 2 piliers :

- Des actions pérennes dans la saison pour renforcer l'engagement de vos licenciés ; par exemple le programme de soutien scolaire « Puissance Foot », expérimenté depuis 3 saisons par « Le Fondation du Football » et qui permet aux jeunes licenciés, avant l'entraînement, de pouvoir faire leurs devoirs dans le cadre du club.
- Des actions événementielles pour sensibiliser les licenciés et leur famille à votre « projet club ».

Avec l'aide des Ligues et des Districts, nous sélectionnerons dans un 2e temps 200 clubs afin de les accompagner de façon plus spécifique sur la mise en place de ces actions.

Très bonne lecture !

SOMMAIRE

Edito du Président Le Graët

p.2

Introduction

p.4

a) Club Lieu de Vie : un prolongement du Projet Club

p.5

b) Le club-house, un lieu de vie à animer

p.7

c) Se former pour être acteur de son club

p.9

1 Proposez de nouvelles actions structurantes pour la vie de votre club

p.11

a) La mise en place du projet Puissance Foot

p.12

b) Les actions de sensibilisation à l'arbitrage

p.14

c) Soyez « Fiers d'Être Bleus »

p.16

d) Créez ou développez une Section Loisir dans votre club

p.17

2 Organisez des évènements pour tous vos licenciés

p.19

a) Une journée portes ouvertes interfamiliale

p.20

b) Valorisez le bénévolat auprès de vos licenciés

p.22

c) Organisez un tournoi eFoot

p.24

d) Dynamisez vos matchs par des protocoles

p.26

e) Imaginez des animations quand le terrain n'est pas praticable

p.28

INTRODUCTION



CLUB
LIEU
DE VIE

a)

CLUB LIEU DE VIE : UN PROLONGEMENT DU PROJET CLUB

Un club regroupe des populations aux besoins différents. «Club lieu de vie» vise à créer du lien entre tous ces acteurs. C'est une volonté qui doit s'inscrire dans votre projet club.

Besoins avant / après l'activité

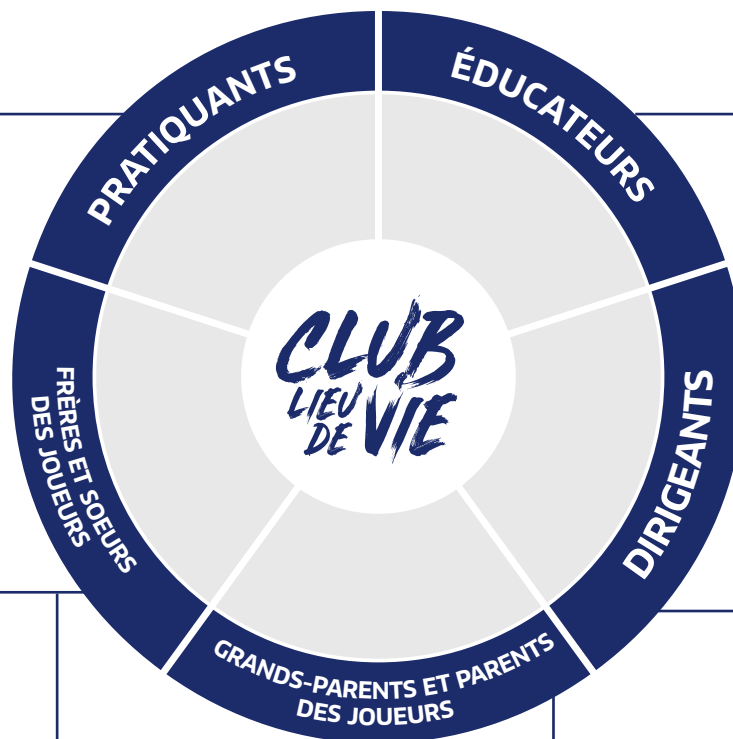
- Aller et revenir du club / stade
- Progresser
- Profiter de sa passion
- Passer des moments conviviaux
- Se sentir bien autour du terrain (vestiaires en bon état et dédiés...)

Besoins avant / après l'activité de leurs frère(s) & sœur(s)

- Passer des moments conviviaux avec leur(s) frère(s) et sœur(s)
- Découvrir la pratique du foot et du sport en général

Besoins pendant l'activité de leurs frère(s) & sœur(s)

- Voir en direct le match /l'entraînement sans subir les inconvénients météo
- Pouvoir faire d'autres activités



Besoins avant / après l'activité

- Créer du lien avec les joueurs
- Bénéficier d'outils pour pouvoir exercer sa fonction dans de bonnes conditions
- Faire progresser techniquement et tactiquement les joueurs
- Faire passer des messages éducatifs aux joueurs

Besoins avant / après l'activité

- Fidéliser ses licenciés et en attirer de nouveaux
- Etre aidé financièrement et logistiquement par des bénévoles
- Animer le site Internet du club
- Créer des moments conviviaux pour faire vivre son club

Besoins avant / après l'activité de leur(s) (petits) enfant(s)

- Amener / ramener les enfants au stade
- Passer des moments conviviaux au stade
- Aider aux tâches de gestion de l'équipe sans trop de contrainte

Besoins pendant l'activité de leur(s) (petits) enfant(s)

- Voir en direct le match / l'entraînement sans subir les inconvénients météo
- Pratiquer une autre activité pour eux ou pour le club

[RETOUR AU SOMMAIRE](#)

a)

CLUB LIEU DE VIE : UN PROLONGEMENT DU PROJET CLUB

« Club lieu de vie » est un projet pour faire de votre club un lieu d'échange entre l'ensemble des acteurs. Cette opération vise à dynamiser l'activité de votre club. De la même manière que le programme éducatif fédéral, « Club lieu de vie » permet à votre club de proposer plus qu'une offre uniquement centrée sur le sportif.

LE SCHÉMA DIRECTEUR DU CLUB LIEU DE VIE

Actions spécifiques au club

Actions essentielles du « Club Lieu de Vie »

Le « projet club »

Actions spécifiques sur les 2 briques

2

Organiser des événements

1

Proposer des actions structurantes

Ambition

- Sportive
- Economique

- Sociale
- Humaine

Contexte

- Situation géographique
- Contexte sociodémographique

- Histoire

Identité

- Infrastructures
- Encadrement

- Types de pratiques, performance

Le Club Lieu de Vie constitue un foyer convivial ouvert à tous avant, pendant et après l'activité

RETOUR AU SOMMAIRE

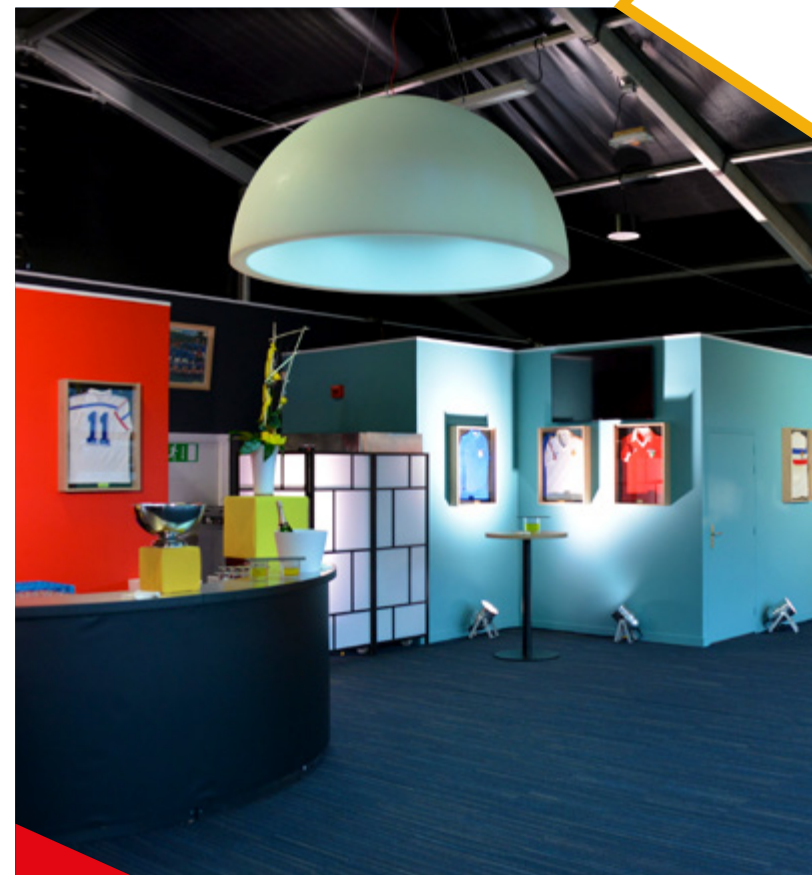
b) LE CLUB-HOUSE, UN LIEU DE VIE À ANIMER

LE LIEU DE VIE IDÉAL

Le club-house de votre club est un endroit stratégique. Lieu de fête des succès sportifs, lieu de convivialité avec les adversaires et officiels après les défaites, votre club-house doit permettre de répondre aux attentes de tous, licenciés, mais aussi visiteurs.

BESOINS

Votre club-house est unique et souvent historique. Il peut cependant connaître un nouvel élan grâce à quelques idées d'actions simples. Quelques bénévoles motivés et vous pouvez développer l'activité de votre lieu de vie !



[RETOUR AU SOMMAIRE](#)

b)

LE CLUB-HOUSE, UN LIEU DE VIE À ANIMER

L'AMÉNAGEMENT DE CET ESPACE EST IMPORTANT

Quelques actions sont très simple à mettre en place pour dynamiser l'activité de votre club-house :

- ▶ **La Mise en place d'une télévision** avec un espace canapé pour la projection des rencontres est une bonne solution pour faire vivre votre club-house.
- ▶ **Laisser un ordinateur en libre service** est également une possibilité pour que chacune et chacun puisse utiliser votre club-house comme un espace de travail ou de loisir.
- ▶ **Des tables et des chaises pour matérialiser un coin plus calme.** Cet espace pourrait être un endroit idéal pour la mise en place de l'action **Puissance Foot**.



▶ Le club-house est également un lieu privilégié pour **la mise en place d'activité autour du eFoot**. Vous pouvez d'ailleurs trouver toutes les informations sur la mise en place d'un challenge eFoot dans votre club sur la fiche en question.

▶ Votre club-house doit retracer l'histoire de votre club. **Mettez en lumière les photos et trophées du club** pour un « musée ». Cela renforcera l'aspect familial de votre lieu de vie.

▶ Trouvez des personnes ressources (bénévoles) qui seraient prêtes à ouvrir votre club-house pendant les heures de fréquentation du club, ou en amont et en aval des entraînements.

Toutes ces actions ont un objectif : faire en sorte que vos licenciés et visiteurs se sentent bien dans votre foyer ! Il est préférable de faire en sorte que votre club-house soit ouvert avant et après vos matches ou entraînement ! A coup sûr, les licenciés et le public auront le temps de profiter de vos offres et animations !



Le Fonds d'Aide au Football Amateur est une possibilité de financement pour la création d'un tel espace. N'hésitez pas à consulter le site de la FFF <https://www.fff.fr/fafa> pour avoir toutes les informations nécessaires

RESSOURCES

Dans quelques semaines, une centrale d'achat fédérale sera à votre disposition pour acquérir du nouveau matériel et embellir votre espace de convivialité !

[RETOUR AU SOMMAIRE](#)

c)

SE FORMER POUR ÊTRE ACTEUR DE SON CLUB

LE PFFD EST UN PROGRAMME DE DÉVELOPPEMENT

Le Parcours Fédéral de Formation des Dirigeants (PFFD) est géré par l'Institut Régional de Formation du Football de votre Ligue. Les objectifs de ces formations sont simples :

- ▶ Répondre aux enjeux de structuration et d'encadrement des clubs de demain.
- ▶ Assurer une uniformité des formations sur tous les territoires.
- ▶ Recruter de nouveaux dirigeants et fidéliser ceux en place.

DES CONTENUS COMPLETS ET UTILES POUR VOTRE CLUB

Le PFFD, c'est le moyen de faire monter en compétences vos bénévoles, les fidéliser et même en recruter des nouveaux. De nombreuses actions présentées dans ce guide ont la particularité d'être approfondies dans l'un des modules enseignés.



[RETOUR AU SOMMAIRE](#)

c)

SE FORMER POUR ÊTRE ACTEUR DE SON CLUB

PRÉSENTATION DU CONTENU DES FORMATIONS

CONNAISSANCES DE L'ASSOCIATION

3 MODULES

Redécouvrir le cadre associatif du football

Maîtriser l'environnement de l'association

Appréhender les responsabilités de l'association et de son dirigeant

FONCTION EMPLOYEUR

2 MODULES

Recruter un salarié et financer l'emploi

Accompagner le salarié et développer l'emploi

GESTION DE CLUB, GESTION DE PROJET

5 MODULES

Mobiliser et animer une équipe au service d'un projet

Découvrir la méthodologie de projet

Construire et promouvoir un projet

Accompagner une équipe de football U6 à U11

Développer la responsabilité sociétale de son club

■ Modules appropriés à la mise en place du projet Club Lieu de Vie

GESTION ET RESSOURCES FINANCIÈRES

2 MODULES

S'approprier les clés de la gestion financière

Optimiser les ressources financières de son club

COMMUNICATION

4 MODULES

Préparer et animer une réunion

Développer son aisance à l'oral

Réagir face à un conflit

Communiquer à l'aide des réseaux sociaux

RESSOURCES

Rendez-vous sur le site internet de votre Ligue pour récupérer un maximum d'informations sur les formations qui vous intéressent !

DES BONS DE FORMATIONS DE 25 EUROS PEUVENT ÊTRE UTILISÉS POUR CHACUN DES MODULES ! RAPPROCHEZ-VOUS DE VOTRE LIGUE POUR CONNAÎTRE LE VOLUME DE BONS AUTORISÉS !

[RETOUR AU SOMMAIRE](#)

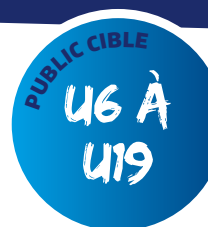
1

PROPOSEZ DE NOUVELLES
ACTIONS STRUCTURANTES POUR
LA VIE DE VOTRE CLUB



CLUB
LIEU
DE VIE

A/ LA MISE EN PLACE DU PROJET « PUISSANCE FOOT »



ACTION

Nom de l'action	Le projet « Puissance Foot », parce que votre club est plus qu'un club de foot
Objectif	Vous accompagner pour structurer des actions d'accompagnement scolaire pour vos licenciés

DESCRIPTION DE L'ACTION

Depuis la saison 2016-2017, le Fondation du Football a initié le programme d'accompagnement scolaire « Puissance Foot ». Ce dispositif a pour but d'aider les clubs à initier/structurer leurs actions d'accompagnement scolaire et leur permettre ainsi de jouer un rôle dans la prévention de l'illettrisme et la lutte contre l'échec scolaire.

Dans ce cadre, le Fondation propose un appui méthodologique (guide d'accompagnement « Puissance Foot ») et des ressources pédagogiques (plateforme numérique pour réviser le programme scolaire, livrets d'activités pour progresser à l'école grâce au football, etc).

Pour la saison 2019/2020 et dans un objectif de déploiement, le projet vous est proposé parce que vous êtes un club structuré. Il sera par la suite mis en place et suivi dans les 200 clubs sélectionnés par les Ligues de la FFF.



BESOINS

Les prérequis pour initier une action d'accompagnement scolaire :

- ▶ Disposer d'un club-house équipé a minima de tables et de chaises
- ▶ Identifier un référent dans votre club qui sera en charge du suivi du projet
- ▶ Faire la promotion de votre action dans votre club auprès des jeunes licenciés et de leurs parents
- ▶ Si l'un de vos licenciés est professeur, en activité ou à la retraite, pourquoi ne pas le contacter ?

ÉTAPES CLÉS ET MÉTHODOLOGIE DE MISE EN PLACE

- ▶ Devenez club-pilote en contactant le Fondation du Football à cette adresse e-mail : fantine.tessereau@fondationdufootball.com
- ▶ Obtenez votre accès extranet sur le site du Fondation du Football pour disposer des outils numériques proposés (guide pratique, espace en ligne réservé, outils de référence du programme...).
- ▶ Choisissez le modèle d'accompagnement que vous désirez en fonction des besoins de vos licenciés et des ressources de votre club.
- ▶ 6000 cahiers d'activité seront offerts à un groupe de 200 clubs lieu de vie durant la saison 2019-2020

RESSOURCES

Pour plus d'informations, rendez-vous sur le site internet du Fondation du Football, accessible à l'adresse suivante : www.fondationdufootball.com.



3
SOUTIEN
SCOLAIRE

Mobilisation de partenaires disposant **des compétences nécessaires et de ressources qualifiées** pour encadrer l'activité et assurer un suivi personnalisé des jeunes joueurs.

2
ÉTUDE
ENCADRÉE

Mise en place d'une surveillance du lieu d'accueil assurée par des **ressources internes au club** pouvant aider les enfants dans l'organisation de leur travail.

1
ACCUEIL
ÉTUDE LIBRE

Socle de toute initiative dans le domaine de l'accompagnement à la scolarité, ce modèle consiste pour le club à **proposer un lieu d'accueil dédié permettant aux enfants de faire leurs devoirs au sein du club.**

B/ LES ACTIONS DE SENSIBILISATION À L'ARBITRAGE

PUBLIC CIBLE
U6 À
U19

Thème traité dans le cadre du Programme Educatif Fédéral : www.fff.fr/e/pef

ACTION

Nom de l'action

Sensibiliser vos licenciés à la fonction d'arbitre.

Objectif

Initier de manière ludique parents et enfants à la pratique de l'arbitrage.

DESCRIPTION DE L'ACTION

La sensibilisation à l'arbitrage est un passage obligé pour nos joueuses et joueurs qui doivent découvrir ce rôle pour mieux le comprendre. C'est également une action utile à destination des parents. Alors n'hésitez pas à mettre en place l'action « Grand ou petit, aujourd'hui vous êtes l'arbitre »

BESOINS

- ▶ **Pour l'initiation indoor :** 1 animateur - référent arbitrage
 - ▶ Quiz arbitrage : Ordinateur + TV ou ordinateur + vidéo projecteur
- ▶ **Pour l'initiation outdoor :** 1 animateur - référent arbitrage
 - ▶ Ateliers terrain : Voir ressources



RETOUR AU SOMMAIRE

DE NOMBREUX FUTURS ARBITRES DE
HAUT NIVEAU SONT DANS VOTRE CLUB

ÉTAPES CLÉS ET MÉTHODOLOGIE DE MISE EN PLACE

- ▶ Réception du kit « salle et terrain »
- ▶ Appropriation du kit par un ou des arbitres du club ou le référent
- ▶ Informations et invitation aux parents et aux enfants
- ▶ Organisation logistique et matérielle du quiz et des ateliers terrain
- ▶ En fonction du temps imparti, il est possible de ne pas proposer la totalité des ateliers terrain

RESSOURCES

Téléchargez le kit complet sur [ce lien](#)
ou : <https://quiz-arbitre.fff.fr>



C/ SOYEZ FIERS D'ÊTRE BLEUS



ACTION

Nom de l'action	Soyez Fiers d'Être Bleus !
Objectif	Inscrire votre club dans le dispositif fédéral.

DESCRIPTION DE L'ACTION

L'Equipe de France Masculine est en course pour l'UEFA Euro 2020 partout en Europe. L'Equipe de France Féminine poursuit sa progression après la Coupe du Monde Féminine de la FIFA 2019. Nos sélections de jeunes foulent les pelouses de nos clubs toute l'année. Grâce au dispositif « Fiers d'Être Bleus », faites partie de l'équipe !

Fiers d'Être Bleus, c'est organiser dans votre club et tout au long de la saison des actions autour des Bleus : Retransmission des matchs des Equipes de France / Vidéos de soutien à nos joueuses et joueurs / Habillage du club-house aux couleurs de l'Equipe de France / Mise en place d'activités ludiques et éducatives autour des Equipes de France.

BESOINS

Rien de plus simple, vous serez informés de l'ouverture d'un site dédié pour vous inscrire à l'opération !



ÉTAPES CLÉS ET METHODOLOGIE DE MISE EN PLACE

Inscrivez vous à cette opération sur le site dédié et vous pourrez recevoir par la suite des éléments de communication pour décorer votre club-house !

N'hésitez pas à faire connaitre vos actions sur les réseaux sociaux en taguant la FFF @FFF et en utilisant le #FiersdÊtreBleus !!

D/ CRÉEZ OU DÉVELOPPEZ UNE SECTION LOISIR DANS VOTRE CLUB

ACTION

Nom de l'action	Créer ou développer la Section Loisir de votre club.
Objectif	Attirer, faire jouer et fidéliser vos licenciés.

DESCRIPTION DE L'ACTION

Le Football Loisir, c'est le plaisir du jeu sans la compétition. Nombreux sont les licenciés qui ne souhaitent plus subir les contraintes de la pratique compétitive. Le Foot Loisir est un moyen de fidéliser et attirer des pratiquants. De plus, de nombreuses pratiques s'inscrivent dans cette philosophie de jeu ! La section doit être intégrée au « projet club ».

C'est aussi l'opportunité d'attirer sur le terrain les familles et proches des licencié(e)s : parents, grands parents à travers des pratiques adaptées aux possibilités de chacun.

BESOINS

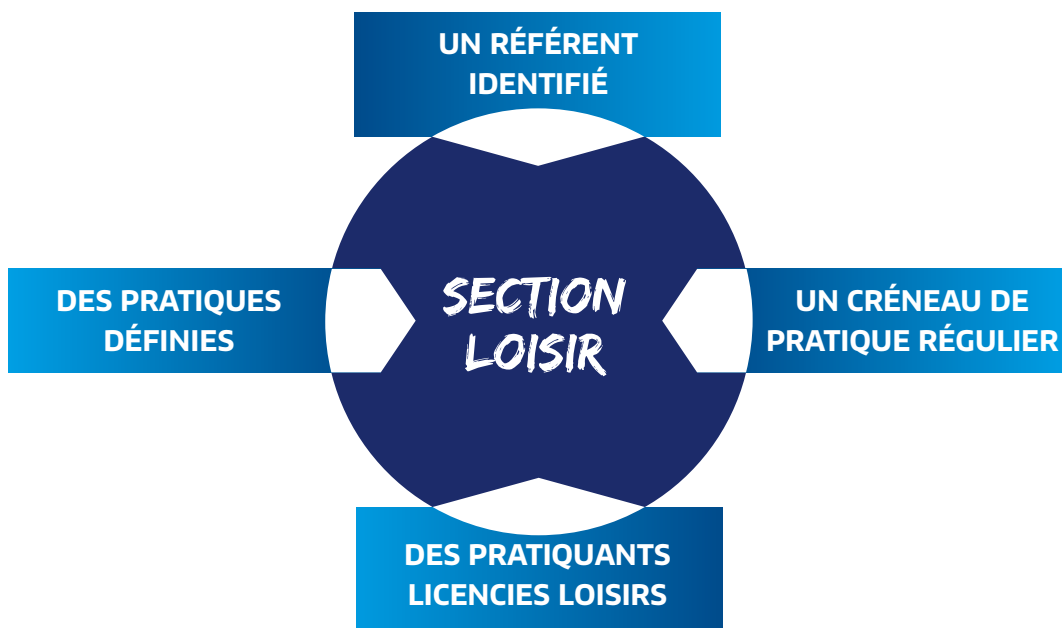
- ▶ Un référent loisir identifié
- ▶ Un animateur-éducateur en fonction des offres proposées.
- ▶ Espaces, créneaux et matériels spécifiques à la pratique Loisir.



Le Fonds d'Aide au Football Amateur est une possibilité de financement pour la création d'espaces dédiés au football loisir. N'hésitez pas à consulter le site de la FFF www.fff.fr/fafa pour avoir toutes les informations nécessaires



ÉTAPES CLÉS ET MÉTHODOLOGIE DE MISE EN PLACE



Ressources

Vous pouvez également retrouver le Guide spécial Section Loisir en vous rapprochant de votre District.

STARTER :

Un élément déclencheur

Interne (volonté d'un groupe de personnes, du comité...)

Externe (incitation FFF, arrivée nouvel équipement)

DIAGNOSTIC :

Etat des lieux

Les publics

Les infrastructures

Les pratiques

L'organisation du club

CHOIX D'UNE STRATÉGIE :

Mise en oeuvre

Prioriser

Communiquer

Le Foot à 11, le Foot à effectif réduit, le Futsal, le Beach Soccer, le Foot5, le FitFoot, le GolfFoot, le Futnet et le Foot en marchant sont des pratiques idéales pour mettre en place une section loisir dans votre club

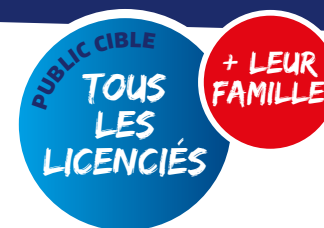
2

ORGANISEZ DES ÉVÈNEMENTS POUR TOUS VOS LICENCIÉS



CLUB
LIEU
DE VIE

A/ UNE JOURNÉE PORTES OUVERTES INTERFAMILIALE



ACTION

Nom de l'action	Une journée portes ouvertes interfamiliale
Objectif	Créer du lien intergénérationnel dans le club

DESCRIPTION DE L'ACTION

- ▶ Faites vivre votre club grâce à une journée permettant de rassembler au sein de votre club plusieurs membres d'une même famille autour de l'activité Foot Santé.
- ▶ Créer du lien entre vos jeunes licenciés et leur famille.

BESOINS

- ▶ Equipe d'organisation (dirigeant-éducateur)
- ▶ Déterminer une date stratégique (début ou fin d'année), n'autorisez aucune autre organisation club, cela doit être l'évènement phare de votre club.
- ▶ Equipez vous du matériel nécessaire suivant la pratique proposée.



ÉTAPES CLÉS ET MÉTHODOLOGIE DE MISE EN PLACE

Dans un premier temps, il faut communiquer sur votre évènement. L'envoi à tous les licenciés d'une information avec un coupon réponse de participation est une solution idéale.

Ce projet doit être un évènement porté par tous les décideurs : Comité directeur du club, dirigeants et éducateurs qui accompagnent le projet et s'impliquent dans l'animation de la journée.

Les licenciés et leur famille se mobilisent pour créer des équipes.

- ▶ Composer des équipes en mixant les générations (ex : Maman, Papa, 2 enfants de catégories différentes)
- ▶ Déterminer les pratiques pouvant correspondre à cette journée et aux licenciés
- ▶ Fitfoot : aucun besoin technique particulier (Pratique intergénérationnelle idéale)
- ▶ Futnet : maîtrise technique minimum indispensable pour prendre du plaisir
- ▶ GolfFoot : aucun besoin technique particulier (Pratique intergénérationnelle idéale)
- ▶ Foot en marchant : Pratique intergénérationnelle idéale, adapter les règles aux pratiquants.

RESSOURCES

Les informations contenues dans le Guide spécial Section Loisir à disposition dans votre District peuvent vous aider.



B/ VALORISEZ LE BÉNÉVOLAT AUPRÈS DE VOS LICENCIÉS

PUBLIC CIBLE
TOUS
LES
LICENCIÉSThème traité dans le cadre du Programme Educatif Fédéral : www.fff.fr/e/pef

ACTION

Nom de l'action	Valorisez le bénévolat auprès de vos licenciés.
Objectif	Chaque licencié participe à la vie du club.

DESCRIPTION DE L'ACTION

L'idée ici est d'organiser et prévoir la possibilité que chaque licencié donne une journée pour son club et prenne conscience de l'importance de participer à la vie de son club.

BESOINS

Le référent PEF du club porte le projet. Il s'agit d'une action que vous pouvez valoriser dans le cadre de vos candidatures aux différents Labels. N'hésitez pas à en parler avec le conseiller technique de votre District.



ÉTAPES CLÉS ET MÉTHODOLOGIE DE MISE EN PLACE

Déterminer les actions qui permettront aux catégories et/ou sous-catégories (adultes, adolescents, école de football) de faire don d'une journée pour son club. Le référent liste un nombre d'actions pour lesquelles des moyens humains sont nécessaires pour la bonne organisation de l'événement.

Le licencié s'engage lors de la prise de licence sur la participation à donner une journée pour une action au club.

Il doit compléter et rendre le document au référent qui par la suite établira un planning de participation.

Exemple d'actions à proposer aux licenciés :

- ▶ Arbitrage
- ▶ Participation aux plateaux de l'école de football ou séance école de football
- ▶ Organisation de tournoi
- ▶ Action ponctuelle PEF (Fiche Action Terrain : Je connais mon club)
- ▶ Action extra-sportive (loto, concours de pétanque, de palets, soirée dansante)



RESSOURCES

Ressources humaines : Le Conseiller Technique Développement et Animation des Pratiques de votre District peut vous aider.

C/ ORGANISATION D'UN TOURNOI DE EFOOT

PUBLIC CIBLE
U14 À
SÉNIORS

ACTION

Nom de l'action	Organisation d'un tournoi de eFoot.
Objectif	Organiser un évènement pour dynamiser votre club.

DESCRIPTION DE L'ACTION

Mettre en place un tournoi de eFoot dans votre club house pour mobiliser les licencié(e)s autour d'un évènement commun.

BESOINS

- ▶ Définir un référent qui organisera l'activité (recrutement, installation du matériel et suivi des résultats)
- ▶ En fonction des participants et à minima : 1 TV + 1 console + jeu



ÉTAPES CLÉS ET MÉTHODOLOGIE DE MISE EN PLACE

En amont:

1. Définir le lieu, le jeu et la console utilisés.
2. Information aux licenciés (Affichage au club, email...).
3. Inscription des joueurs/joueuses pour l'évènement (via plateforme existante, papier...).
4. Définition du règlement et format du tournoi (plusieurs exemples via www.toornament.com – gratuit et dédié au eSport).

Opérationnel :

4. En fonction des inscriptions et du timing, adapter le nombre de télévisions et consoles.
5. Enregistrer les résultats sur un site ou un tableur Excel en fonction du règlement prévu.

RESSOURCES

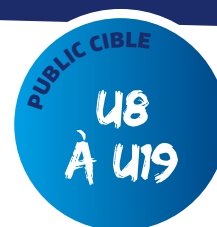
www.toornament.com (organisation eSport)

Vous pouvez également vous tourner vers vos Districts qui sont en capacité d'organiser un tournoi de eFoot.



[RETOUR AU SOMMAIRE](#)

D) DYNAMISEZ VOS MATCHS PAR DES PROTOCOLES



ACTION

Nom de l'action

Les protocoles d'avant match / mi-temps.

Objectif

Créer de l'animation autour du match de l'équipe 1^{ère} du club.

DESCRIPTION DE L'ACTION

Les matchs de votre équipe fanion sont des moments privilégiés pour faire vivre « l'esprit club ». Ce sont autant de moments où vous pouvez impliquer les jeunes licenciés de votre club lors des protocoles d'avant-match ou de mi-temps.

BESOINS

- ▶ Personne motrice au sein du club pour accompagner le projet (avant-pendant-après).
- ▶ Matériel pédagogique (ballons, chasubles, buts etc...).
- ▶ Récompenses (Goodies clubs).
- ▶ Visuels (Banderoles, blason).



ÉTAPES CLÉS ET MÉTHODOLOGIE DE MISE EN PLACE

- ▶ Choisir de manière stratégique la date de l'opération.
- ▶ Identifier les catégories avec lesquelles l'animation va avoir lieu.
- ▶ Inviter un club ou des clubs partenaires et/ou voisins avec lesquels le club a de bonnes relations.
- ▶ Proposer aux clubs visiteurs la possibilité d'organiser en amont un temps d'échange sur le terrain (entraînements, rencontres).
- ▶ Définir les pratiques proposées lors de l'animation en avant match ou à la mi-temps.
- ▶ Choix de l'action et des pratiques : proposer un panel d'activités pour présenter les nouvelles pratiques et diversifier l'offre dans le cadre d'une journée festive.

- ▶ Défi jonglerie
- ▶ Tir de précision
- ▶ Futnet
- ▶ GolfFoot
- ▶ Fitfoot
- ▶ Foot5

Vous pouvez impliquer de nombreuses catégories pour également interagir avec le match en tant que ramasseurs de balle, escort kids ou animation mi-temps



RESSOURCES

Vous pouvez associer ces événements à des associations caritatives (Téléthon / Don du sang) afin de communiquer autour de l'implication de votre club pour de telles causes.

E/ IMAGINEZ DES ANIMATIONS QUAND LE TERRAIN N'EST PAS PRATICABLE

Thème traité dans le cadre du Programme Educatif Fédéral : www.fff.fr/e/pef

ACTION

Nom de l'action	Des animations en cas de mauvais temps.
Objectif	Permettre d'accueillir les enfants en toutes circonstances.

DESCRIPTION DE L'ACTION

Il est toujours préjudiciable d'annuler des séances en cas de mauvais temps. Votre club-house est une bonne alternative pour proposer des activités complémentaires comme l'animation autour du Programme Educatif Fédéral, de l'eFoot, ou de l'aide aux devoirs ! Grâce à cela, vous pouvez maintenir toutes vos séances.

BESOINS

Le club-house est l'endroit parfait pour cela. Les éducateurs et le responsable PEF peuvent encadrer ce type de séances !
Pour l'eFoot ou l'aide aux devoirs, vous pouvez vous référer aux fiches dédiées.



ÉTAPES CLÉS ET MÉTHODOLOGIE DE MISE EN PLACE

Il vous faut communiquer sur cette spécificité dès les inscriptions auprès de vos licenciés. Le message est clair : « Toutes les séances seront maintenues peu importe les conditions climatiques. »

Pour cela, prévoyez un contenu adapté pour chaque catégorie d'âge.

En lien avec le référent PEF, vous pouvez anticiper et préparer quelques fiches permettant de répondre aux attentes des licenciés.

Le classeur 2 du Programme Educatif Fédéral vous permet de faire évoluer les fiches en fonction de l'évolution de la saison et des thématiques terrain.

La séance :

- ▶ Organisation par atelier (choix du ou des lieux)
- ▶ Priorisation des messages importants (3 ou 4)
- ▶ Temps de finalisation avec production partagée (vidéo, dessin, chanson, affiche, scénette, charte, etc..)



RESSOURCES

Site web de la FFF : www.fff.fr/e/pef

The background is a dark blue gradient with various geometric elements: a yellow rectangle at the top, a red arrow pointing left at the top left, a red triangle at the top right, a light blue dotted pattern on the left, a yellow semi-circle at the bottom left, and a yellow rectangle at the bottom right.

CLUB LIEU DE VIE

A red arrow pointing from the bottom left towards the contact information.

Pour plus d'infos contactez :
Kévin MORLIGHEM
kmorlighem@fff.fr