

Ensemble, soyons PRETS, soyons FOOT



Formations des Educateurs

IR2F

Saison 2021/2022





*Ensemble,
soyons PRETS, soyons FOOT*

Présentation des dispositifs BMF Continu BMF Discontinu

Lundi 29 mars 2021

19 h

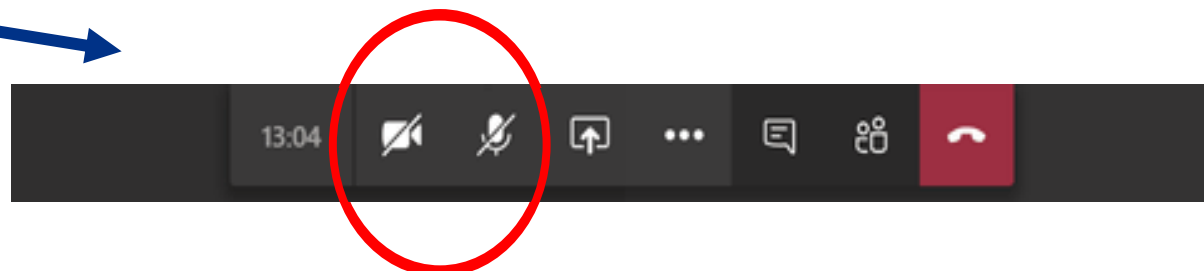
Protocole de la réunion

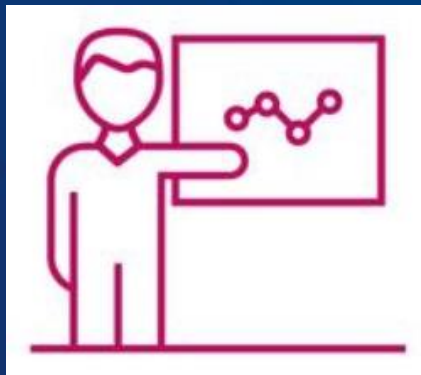
Posez des questions : *(instantanées ou en fin de partie)*

→ Utilisez le LiveTchat 

. Présentation envoyée par mail après la réunion

*Pour le bon déroulement
de la réunion, merci de
couper le son et votre
caméra !*





**Didier
ESOR**
Président LFPL



**Lionnel
DUCLOZ**
Directeur Technique
Régional



**Xavier
LACRAZ**
CTR
Formations



**Willy
LACOSTE**
CTR
Formations



**Laetitia
MOTARD**
Assistante Administrative
IR2F



**Anne-Sophie
SCHWARTZ**
Assistante Administrative
IR2F





**Le mot du
Président**



**Didier
ESOR**

Président LFPL

**Le mot du
DTR**



**Lionnel
DUCLOZ**

Directeur Technique
Régional





FORMATIONS DIPLÔMANTES

NIVEAU 6

INSTITUT DE FORMATION DU FOOTBALL

Référentiel Métier

Brevet d'Entraîneur
Formateur de Football

Brevet d'Entraîneur
Professionnel de Football

Diplôme d'État Supérieur mention football

NIVEAU 5

INSTITUT RÉGIONAL DE FORMATION DU FOOTBALL

Brevet d'Entraîneur de Football

NIVEAU 4

INSTITUT RÉGIONAL DE FORMATION DU FOOTBALL

Brevet de Moniteur de Football

FORMATION PROFESSIONNELLE CONTINUE

Niveau 6

INSTITUT DE FORMATION DU FOOTBALL

Niveau 5

INSTITUT RÉGIONAL DE FORMATION DU FOOTBALL

Niveau 4

INSTITUT RÉGIONAL DE FORMATION DU FOOTBALL

CERTIFICATS DE SPÉCIALITÉS

INSTITUT DE FORMATION DU FOOTBALL

Certificat Fédéral de
Conseiller Technique

Certificat d'Entraîneur
Préparateur Athlétique

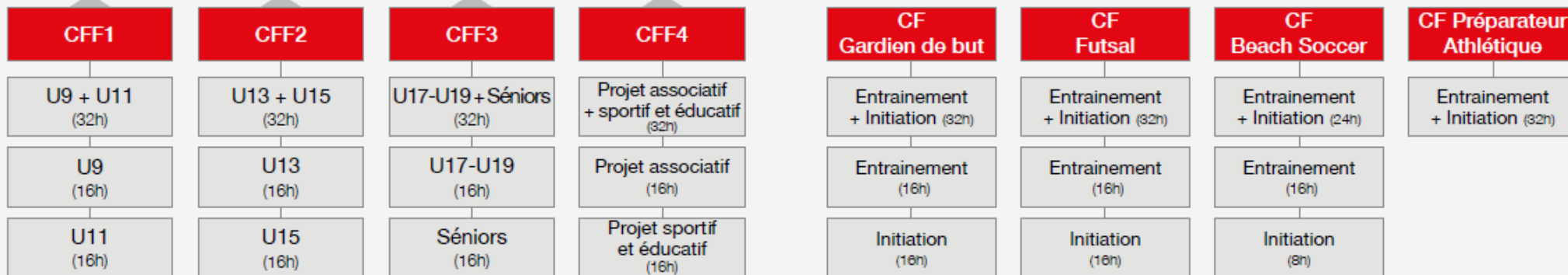
Certificat d'Entraîneur
Gardiens de but

Certificat d'Entraîneur
Optimisation de la Performance

Futsal Performance

CERTIFICATS FÉDÉRAUX

LIGUES ET DISTRICTS



ATTESTATIONS COMPLÉMENTAIRES





Ensemble,
soyons PRETS, soyons FOOT



INSTITUT RÉGIONAL
DE FORMATION DU FOOTBALL
DE LA LIGUE DES PAYS DE LA LOIRE

1 équipe = 1 éducateur formé

BMF
Continu

BMF
Discontinu

Saison
2021/2022

**FORMATION
PROFESSIONNELLE**





Test d'entrée
en formation

17-18 mai
2021

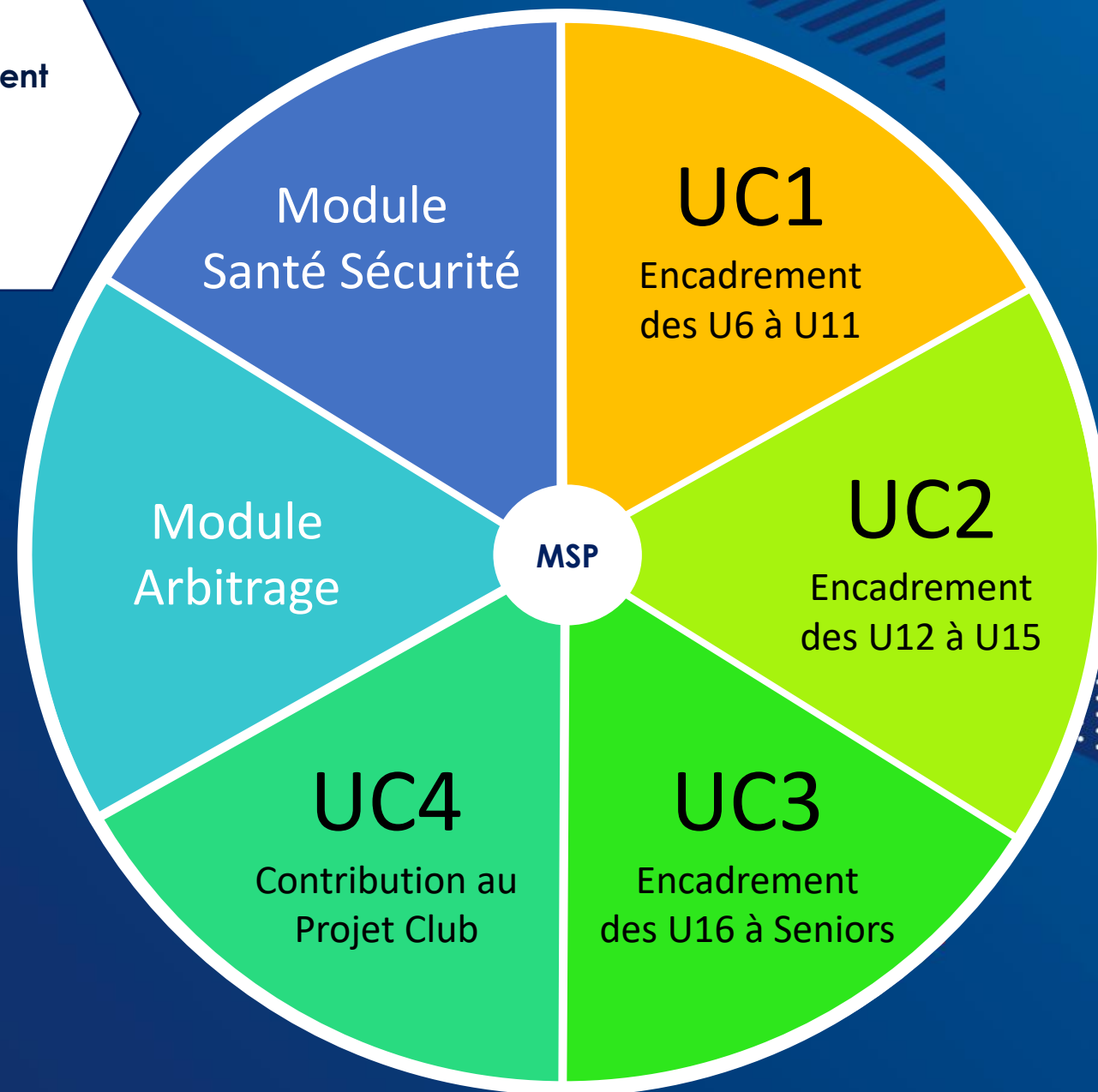
Positionnement
Selon le
dispositif

Ensemble,
soyons PRETS, soyons FOOT

BMF

Continu

Discontinu

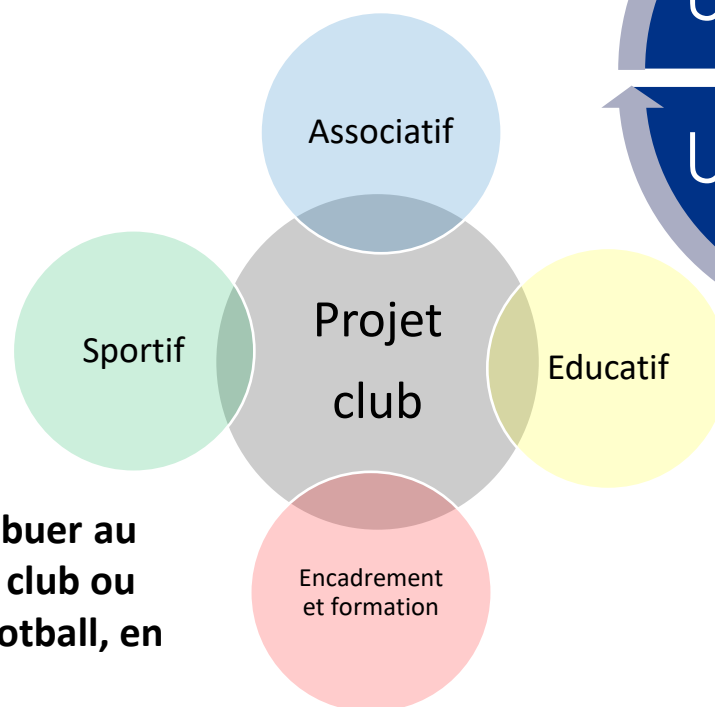


Personne ressource « multifonctions »



Est capable de mettre en œuvre une séance d'animation sportive de football pour des jeunes d'U6 à U11, en sécurité

Est capable de mettre en œuvre une séance de préformation sportive de football pour des jeunes d'U12 à U15, en sécurité



Est capable de mettre en œuvre une séance d'entraînement sportif de football pour des jeunes d'U16 aux seniors, en sécurité

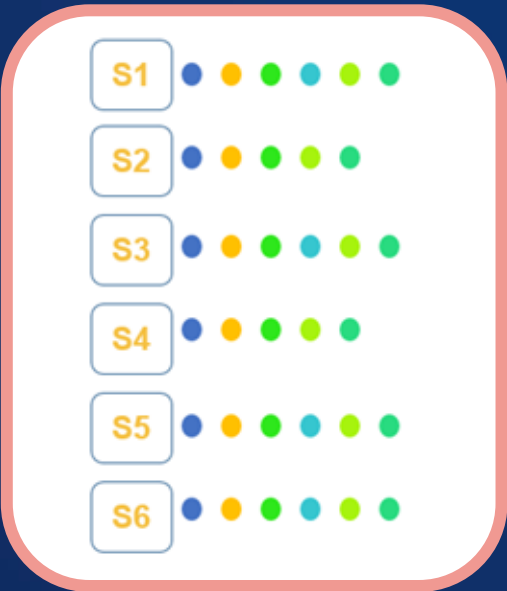
Est capable de contribuer au projet associatif d'un club ou d'une structure de football, en sécurité



Ensemble,
soyons PRETS, soyons FOOT

BMF

Continu



Mise en situation professionnelle

179 heures de Formation + certifications

BMF Continu

| |
|--|
| Dossier d'inscription en ligne 15 Mars 2021 |
| Date limite retour dossier 30 Avril 2021 |
| Tests d'entrée 17-18 Mai 2021 |
| Positionnement 31 Août 2021 |



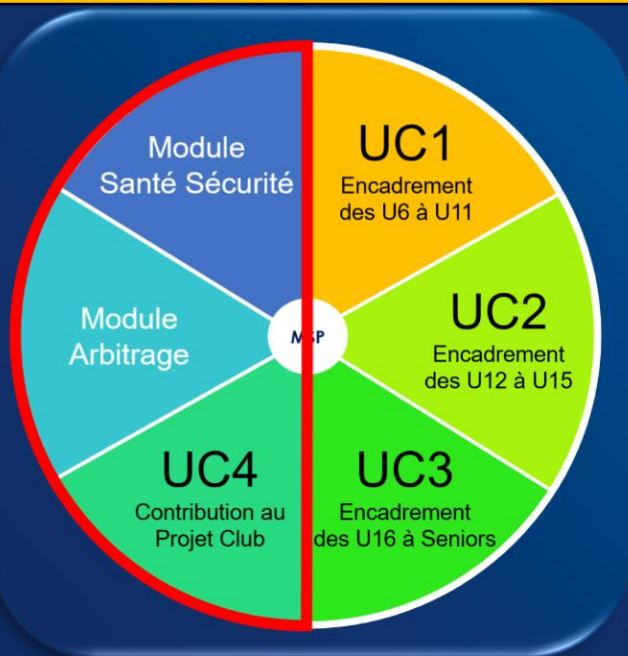


Ensemble,
soyons PRETS, soyons FOOT

BMF

Discontinué

Organisé
au niveau
régional



Mise en situation professionnelle

X heures de formation en
fonction des allègements

BMF

Discontinué

Dossier d'inscription en
ligne **15 Mars 2021**

Date limite retour dossier
30 Avril 2021

Tests d'entrée
17-18 Mai 2021

Positionnement
11 Juin 2021

Dates de
formations
déterminées
lors du
positionnement



MSP = 346 h

Exemples



U13

2 séances /
semaine U13

1 match /
semaine U13

MSP
principale

200 h

5 séances
U9 ou U11

5 séances
U17, U19 ou
senior

UC
complémentaires

2 x 15 h

5 actions
arbitrage

Arbitrage

19 h

Mise en place
1 action

Projet club

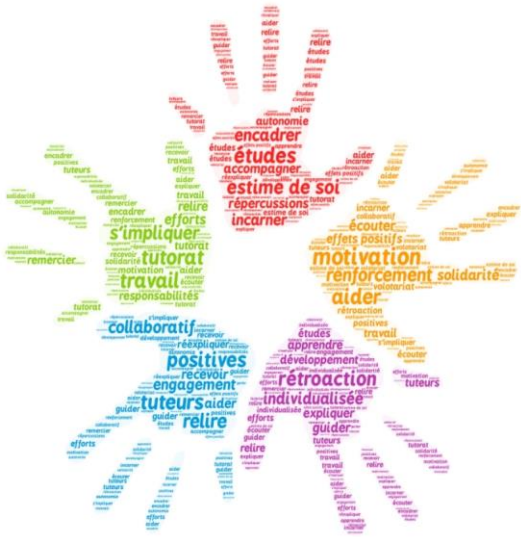
97 h

MSP principale à minima des U10



Le tutorat

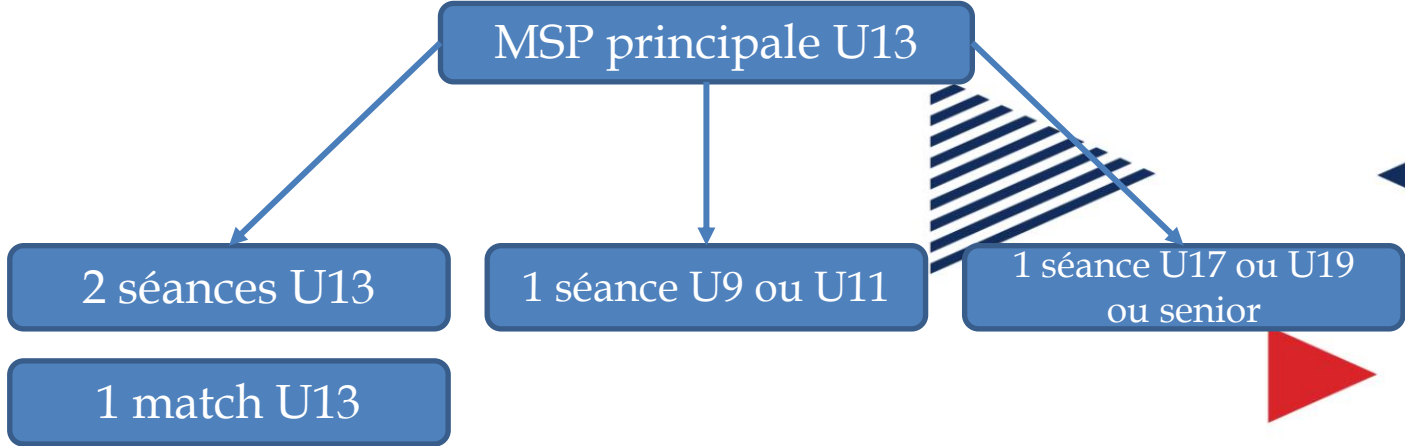
Le Tutorat entre Pairs



Être compétent,
c'est aider les autres à le devenir



5
visites

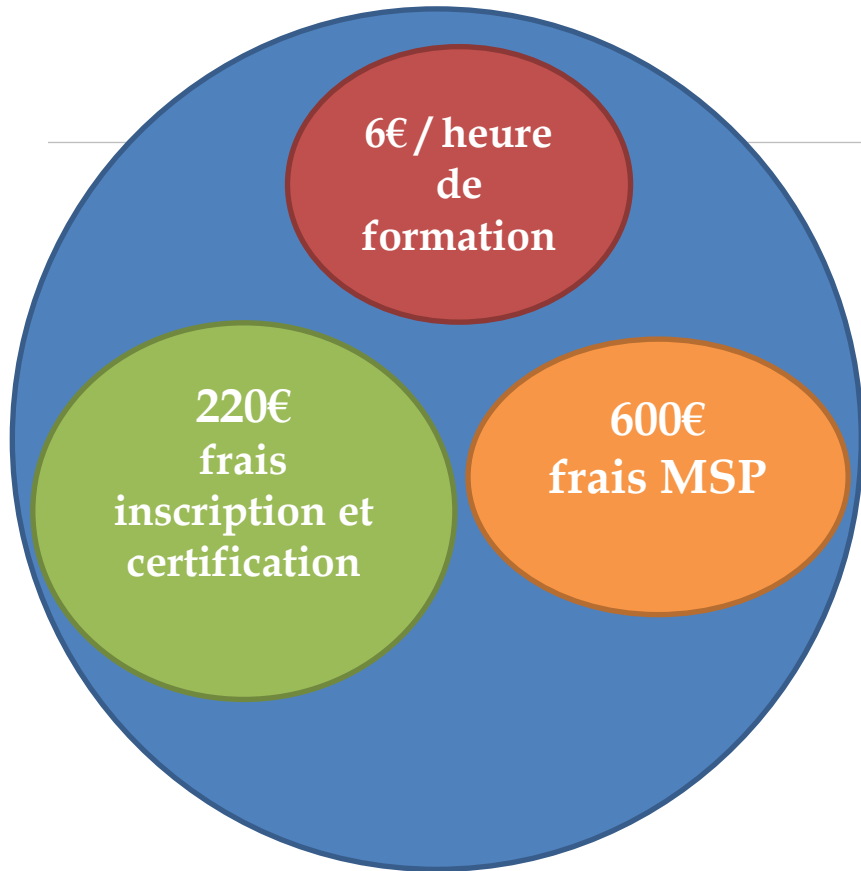


**Tuteur à minima titulaire du BMF
depuis 2 saisons**



Tarifs de la formation

Coût pédagogique :



1894€ pour 179 h de formation



Selon l'avancement du parcours de formation



Tarifs de la formation



Frais de restauration et hébergement pour la saison 2020-2021,
à titre indicatif :

Demi-pension 1 déjeuner + 1 pause

- 15,00 € TTC au CRT de St Sébastien sur Loire (44)
- 14,30 € TTC au CFSR de Sablé sur Sarthe (72)
- 12,00 € TTC à l'antenne de la Ligue au Mans (72)
- 12,00 € TTC en club

Pension complète 1 diner + 1 nuit +1 petit déjeuner + 1 déjeuner + 1 pause

- 46,50 € TTC au CRT de St Sébastien sur Loire (44)
- 44,24 € TTC au CFSR de Sablé sur Sarthe (72)

Financement de la formation



FAFA
Formation

Stagiaire et/ou
le club

Salarié club

Formation
B.M.F.

Demandeur
d'emploi

Salarié
hors club







Ensemble,
soyons PRETS, soyons FOOT

DOSSIER D'INSCRIPTION



LIGUE DE FOOTBALL DES PAYS DE LA
LOIRE
ENSEMBLE, soyons PRÊTS, soyons FOOT !

ACCUEIL LIGUE COMPÉTITIONS PRATIQUES FORMATIONS TECHNIQUE ARBITRAGE CLUBS MÉDIAS DOCUMENTS

EN CE MOMENT COVID-19 AGENDA GUIDE DU CLUB



Dossier de candidature en ligne IR2F LFPL

Pour vous inscrire, créer votre compte !

[s'inscrire](#)

Connexion :

Email

ACTUALITÉS FORMATIONS | BEF / BMF FORMATIONS | PARCOURS DE FORMATION DES EDUCATEURS

**INSCRIPTIONS BEF-BMF 2021/2022
: LES NOUVELLES MODALITÉS !**

NOS PARTENAIRES

3 pays de la loire

APPLICATION LFPL

DEMONSTRATION
DEMATERIALISATION



Ensemble,
soyons PRETS, soyons FOOT



Questions administratives



**Aurélie
LONGEPE**

Référente Administrative
IR2F
alongepe@lfpl.fff.fr
06 27 41 55 51



**Laetitia
MOTARD**

Assistante Administrative
IR2F
lmotard@lfpl.fff.fr
02 40 80 74 01



**Anne-Sophie
SCHWARTZ**

Assistante Administrative
IR2F
aschwartz@lfpl.fff.fr
02 40 80 98 03

Questions pédagogiques

BEF



Xavier LACRAZ

CTR
Formations
xlacraz@lfpl.fff.fr
06 23 21 38 17

BMF



Willy LACOSTE

CTR
Formations
wlacoste@lfpl.fff.fr
06 76 41 00 42



30/03/2021

*Merci pour votre
attention*



30/03/2021